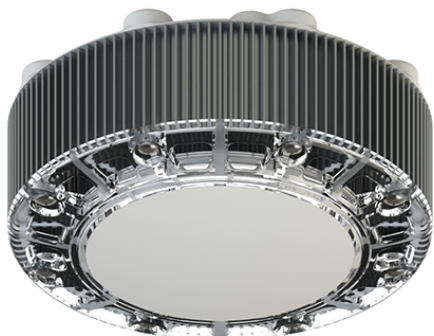


Светодиодный светильник ПСС 10 КОЛОБОК накладной



Данные о продукции

Светотехнические характеристики

Световой поток с прозрачным стеклом, лм	950/1000/1050	Световой поток с матовым стеклом, лм	650/700/730
Тип кривой силы света	Д	Эффективность светильника, лм/Вт	100
Коррелированная цветовая температура, К	3000/4000/5000	Угол излучения 2θ 0,5 , град	120
Класс светораспределения по ГОСТ Р 54350-2015	П	Производитель светодиодов	Ю. Корея
Индекс цветопередачи не менее, Ra	80		

Электрические характеристики

Потребляемая мощность в номинальном режиме, Вт	10	Коэффициент мощности	0,97
Напряжение, В	AC170-264/DC200-370	Частота питающей сети, Гц	0;50;60
Потребляемый ток, не более, А	0,1	Функция защиты от перегрева	да
Класс защиты от поражения электрическим током по ГОСТ Р МЭК 60598-1-2011	I	Класс энергетической эффективности	A
Эмиссия гармонических составляющих в сеть/эфир по ГОСТ 30804.3.2-2013	соотв.	Диаметр сетевого кабеля, мм	от 5 до 6,5

Общие характеристики

Диапазон рабочих температур, С°	от -60 до +45	Степень защиты от внешних воздействий, IP	65 (накладной), 66 (скоба)
Вид климатического исполнения	УХЛ1	Материал корпуса	алюминий
Материал защитного стекла	поликарбонат	Гарантийный срок эксплуатации, годы	5

Масса

С креплением скоба брутто, кг	2	С креплением скоба нетто, кг	1,9
Накладное крепление брутто, кг	1,4	Накладное крепление нетто, кг	1,3

Размеры

Без упаковки, с креплением скоба, мм	222x150x126	Объём в упаковке, с креплением скоба, м ³	0,004
Размеры в упаковке, с креплением скоба, мм	210x170x105	Размеры в упаковке, накладное крепление, мм	210x170x105
Без упаковки, накладное крепление, мм	∅150x65	Объём в упаковке, накладное крепление, м ³	0,004

Чертежи

