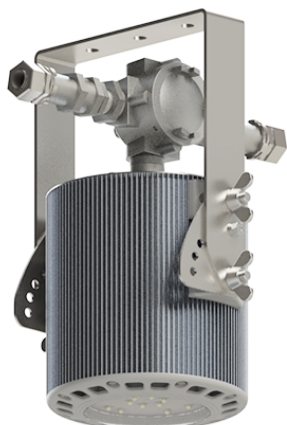


## Светодиодный светильник ПСС 50 Д 1Ex ПКК



### Данные о продукции

#### Светотехнические характеристики

Световой поток, лм	5250	Тип кривой силы света	Д
Эффективность светильника, лм/Вт	105	Коррелированная цветовая температура, К	4000
Угол излучения 2θ 0,5 , град	120	Класс светораспределения по ГОСТ Р 54350-2015	П
Производитель светодиодов	CREE	Индекс цветопередачи не менее, Ra	70

#### Электрические характеристики

Потребляемая мощность в номинальном режиме, Вт	50	Коэффициент мощности	0,98
Напряжение, В	AC170-264/DC200-370	Частота питающей сети, Гц	0;50;60;
Потребляемый ток, не более, А	0,3	Функция защиты от перегрева	да
Класс защиты от поражения электрическим током по ГОСТ Р МЭК 60598-1-2011	I	Класс энергетической эффективности	A
Эмиссия гармонических составляющих в сеть/эфир по ГОСТ 30804.3.2-2013	соотв.	Диаметр сетевого кабеля, мм	от 11 до 14

#### Общие характеристики

Маркировка взрывозащиты	1Ex mb IIC T6 Gb X и Ex tb III	Диапазон рабочих температур, С°	от -60 до +40
Степень защиты от внешних воздействий, IP	65	Вид климатического исполнения	УХЛ1
Материал корпуса	алюминий	Материал защитного стекла	поликарбонат
Гарантийный срок эксплуатации, годы	5		

#### Масса

С креплением скоба брутто, кг	5,3	С креплением скоба нетто, кг	5
-------------------------------	-----	------------------------------	---

#### Размеры

Без упаковки, с креплением	230x296x283	Объем в упаковке, с креплением	0,015
----------------------------	-------------	--------------------------------	-------

скоба, мм

Размеры в упаковке, с креплением  
скоба, мм

465x190x165

скоба, м<sup>3</sup>

## Чертежи

Светильник ПСС-50 ПКК с 1Ех маркировкой крепление на скобе

