

Паспорт
1. Назначение

Светильники светодиодные серии ГСО-Спец-1100 заливной свет обеспечивают равномерное свечение по всей поверхности рассеивателя без видимых перепадов яркости (не видны источники света и темные пятна), предназначены для освещения вертикальных поверхностей: школьных досок, информационных плакатов, рабочих мест.

2. Технические характеристики

Конструкция светильника и технические характеристики удовлетворяют всем нормам проектов образовательной сферы. Светильники рассчитаны для работы в сетях переменного тока с номинальным напряжением 220 В±10% В, частоты 50/60 Гц (±0,4 Гц). Качество электроэнергии должно соответствовать ГОСТ 32144-2013.

Светильники соответствуют требованиям ТР ТС 004/2011 «О безопасности низковольтного оборудования»,

ТР ТС 020/2011 «Электромагнитная совместимость технических средств», НПБ 249-97 «Светильники. Требования пожарной безопасности. Методы испытаний», ГОСТ ИЕС 60598-1-2013, ГОСТ 30804.3.2-2013, ГОСТ 30804.3.3-2013, СТБ EN 55015-2006, ГОСТ ИЕС 61547-2013.

Основные технические характеристики приведены в таблице 1.

Таблица 1

Наименование параметра	Артикул			
	ГСО-1614	ГСО-1615	ГСО-1616	ГСО-1617
Потребляемая мощность, Вт	24		36	
Световой поток светильника, лм	2640		4000	
Габаритные размеры, мм	1100x120x70			
Цветовая температура, К	4000	5700	4000	5700
Рассеиватель	опал			
Вес, кг	2,1			
Световая отдача светильника, лм/Вт	110			
Индекс цветопередачи	> 80			
Коэффициент мощности	для DKP-0653 > 0,9 / для DKP-0654 > 0,98			
Коэффициент пульсации	для DKP-0653 < 1% / для DKP-0654 < 0,1%			
Температура эксплуатации, °С	от 0 до +40			
Класс защиты от поражения электрическим током	I			
Степень защиты	IP40			
Класс энергоэффективности	A+			
Категория по ограничению яркости	2			
Класс светораспределения	П			
Кривая силы света	Д			
Габаритная яркость, кд/м ²	<4000			
Условный защитный угол, °	90			

-Допуск на указанное номинальное значение цветовой температуры ±300 К.

-Допуск на указанную величину светового потока ±10%.

Производитель: ООО «НОВОСИБИРСКИЙ ЗАВОД СВЕТОДИОДНОЙ ПРОДУКЦИИ»,
 630091, Россия, г. Новосибирск, ул. Фрунзе, д.5, офис 510
 Месяц и год изготовления см. на изделии.

Примечание: производитель оставляет за собой право вносить усовершенствования в конструкцию, комплектацию или технологию изготовления изделия без предварительного уведомления.

Отметка о продаже « ____ » _____ 20__ г.

штамп продавца



3. Комплект поставки

В комплект поставки входит:

- Светильник - 1 шт.
- Упаковка - 1 шт.
- Паспорт - 1 шт.
- Кронштейны- 2 шт.
- Крепления-2 шт.
- Гермоввод-2 шт.
- Винты 3x12 - 14 шт.
- Саморезы - 4 шт.

Драйвер поставляется отдельно!

4. Требования по технике безопасности

- Эксплуатация светильника производится в соответствии с "Правилами технической эксплуатации электроустановок потребителей".
 - Монтаж светильника должен проводить специалист, имеющий разрешение на данный тип работ.
 - Запрещается эксплуатация светильника без защитного заземления.
 - Регулярно проверяйте электрические соединения и целостность электропроводки. Монтаж светильника к поврежденной проводке запрещен.
 - Перед установкой убедитесь в соответствии напряжения питающей сети.
- ВНИМАНИЕ! ЗАПРЕЩАЕТСЯ МОНТИРОВАТЬ, ДЕМОНТИРОВАТЬ СВЕТИЛЬНИК ПРИ ПОДКЛЮЧЕННОМ НАПРЯЖЕНИИ!**

5. Транспортирование и хранение

- Транспортирование допускается производить любым видом крытого транспорта, обеспечивающим предохранение светильников от механических повреждений, загрязнения, попадания влаги.
- Светильники должны храниться в сухих, проветриваемых помещениях в условиях, исключающих воздействие на них нефтепродуктов и агрессивных сред, на расстоянии не менее одного метра от отопительных и нагревательных приборов.
- Перевозку светильников осуществлять в дополнительной жесткой упаковке.

6. Правила эксплуатации и установка

- При покупке светильника необходимо проверить отсутствие внешних повреждений, его комплектность, годность к работе и соответствие размерам, указанным заводом-изготовителем.
- Закрепите светильник к поверхности стены на кронштейны.
- Если светильник используется для освещения школьной доски, то в соответствии с санитарными правилами светильники устанавливаются на расстоянии 60 см от стены 30 см над доской.
- Подключите разъем драйвера к соответствующему разъему светодиодной линейки.
- При помощи соединительных клемм подключите к драйверу сетевые провода согласно схеме подключения (рисунок 1, рисунок 2).
- Не допускается включать светильник через регулятор электрической мощности нагрузки (диммер).
- Все соединения кабелей должны выполняться в монтажных коробках (ПУЭ-6 п.2.1.26), скрутки – запрещены (ПУЭ-6 п.2.1.21). Предпочтительное соединение проводов – это соединение с помощью колодок КЗВ, зажимами WAGO или аналогичными.

Внимание! Категорически запрещается: подключать светильник к включенному драйверу; отсоединять коннекторы и заглушки; сгибать светодиодные линейки.

7. Гарантийные обязательства

- Гарантийный срок составляет 3 года. При отсутствии штампа торговой организации срок гарантии исчисляется с даты изготовления, указанной на изделии.
- Гарантия не распространяется на дефекты:
 - появившиеся по истечении гарантийного срока;
 - появившиеся во время гарантийного срока в результате нарушения правил эксплуатации, сборки или разборки, монтажа, небрежного хранения, транспортирования, нарушения норм складирования, механического повреждения и вскрытия.
- Одним из обязательных условий обращения по гарантии является наличие на светильнике идентификационных обозначений и паспорта.
- Гарантия не распространяется на детали и комплектующие, подвергшиеся естественному износу и расходные материалы.
- Срок службы светильника 50 000 часов.

При обнаружении неисправности светильника для исполнения гарантийных обязательств следует обратиться по месту приобретения товара.

Схема подключения

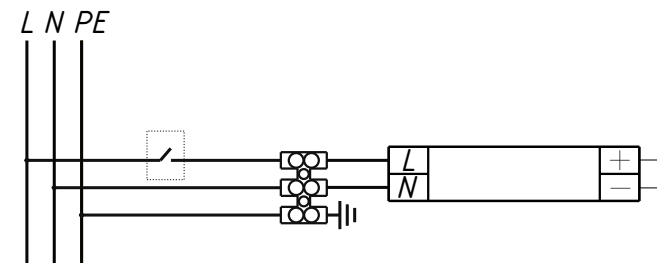
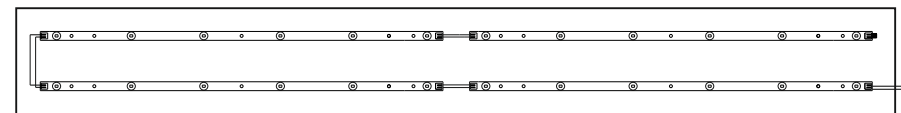


Рисунок 1 - Схема подключения светильников мощностью 24 Вт

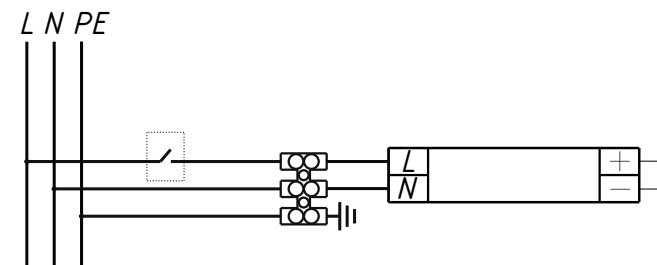
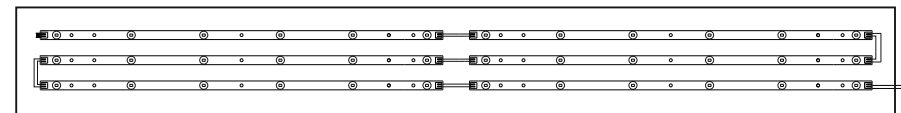


Рисунок 2 - Схема подключения светильника мощностью 36 Вт

8. Утилизация

- Светильник не содержит токсичных материалов, а также комплектующих, приносящих вред окружающей среде.
- При утилизации светильник необходимо разобрать на детали, рассортировать по видам материалов и утилизировать как бытовые отходы.